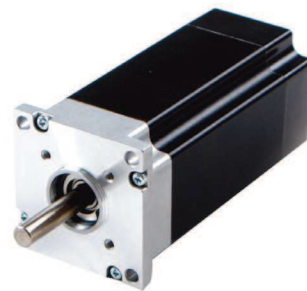
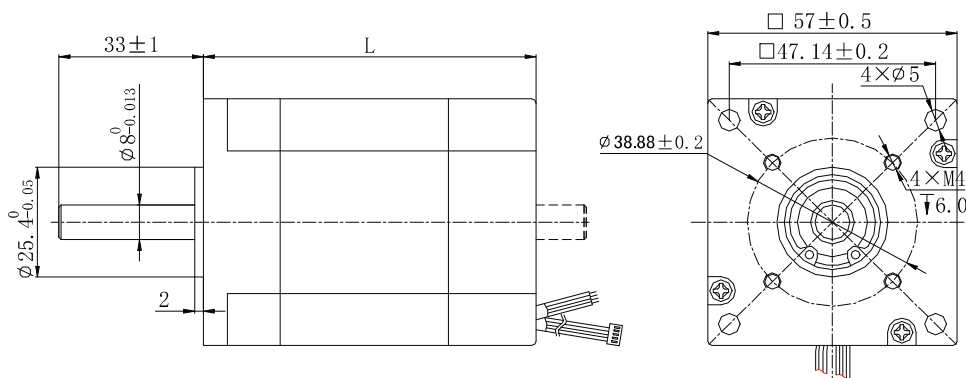


### 机械尺寸 (Dimensions)



#### 选件 Options



### 特性概要 (General Specifications)

绕组连接方式 (Winding Type)	星形 (Star connection)
霍尔分布角度 (Hall Effect Angle)	120度电角度 (Electrical Angle of 120 degree)
径向间隙 (Radial Play)	0.02mm@450g
轴向间隙 (Axial Play)	0.08mm@450g
最大径向负载 (Max radial force)	<b>75N</b> 距法兰20mm (20mm From the flange)
最大轴向负载 (Max axial force)	<b>15N</b>
介电强度 (Dielectric Strength)	600VAC/1S
绝缘电阻 (Insulation Resistance)	100MΩ, 500VDC
环境温度 (Ambient Temperature)	-20°C ~ +50°C
绝缘等级 (Insulation Class)	Class B

### 接线说明 (Electric Connection)

引出线型号 Type	引出线颜色 Color	功能 Functions
UL1061 AWG28	红色 (Red)	霍尔电源正 (Vcc)
	蓝色 (Blue)	霍尔 U (Hu)
	绿色 (Green)	霍尔 V (Hv)
	白色 (White)	霍尔 W (Hw)
	黑色 (Black)	霍尔电源负 (GND)
UL1430 AWG18	黄色 (Yellow)	U相 (Phase U)
	红色 (Red)	V相 (Phase V)
	黑色 (Black)	W相 (Phase W)

### 电性能 (Electrical Specifications)

	单位 (Unit)	FL57BLB40	FL57BLB60	FL57BLB80
极数 (Number of poles)			8	
相数 (Number of phases)			3	
额定电压 (Rated voltage)	VDC		36	
额定转矩 (Rated torque)	N.m	0.3	0.45	0.6
连续运行转矩 (Continuous stall torque)	N.m	0.36	0.54	0.72
额定速度 (Rated speed)	RPM	3000	3000	3000
额定功率 (Rated power)	W	94	141	188
峰值转矩 (Peak torque)	N.m	0.9	1.35	1.8
峰值电流 (Peak current)	A	12.3	18.2	23.8
线电阻 (Line to line resistance)	ohms@20°C	1.2	0.8	0.5
线电感 (Line to line inductance)	mH	1.2	0.8	0.6
转矩常数 (Torque constant)	N.m/A	0.076	0.076	0.077
反电势 (Back EMF)	Vrms/KRPM	5.6	5.6	5.7
转动惯量 (Rotor inertia)	g.cm <sup>2</sup>	210	320	430
机身长度 (Motor length) L	mm	76	96	116
重量 (Weight)	Kg	0.8	1.0	1.2